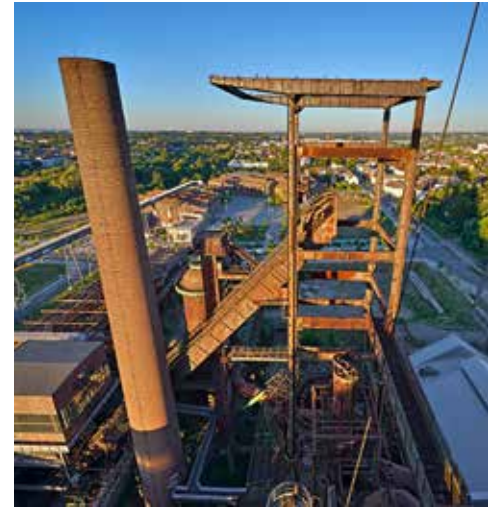


# Kohle, Kumpel und Kultur – an der Ruhr von Dortmund nach Duisburg

Wir nehmen Sie mit auf eine Zeitreise in die deutsche Industriegeschichte: Das Ruhrgebiet wandelt sich von einer Kohle-region zu einer Kulturregion mit hohem Freizeitwert. Auf unserer Radreise von Dortmund nach Duisburg präsentieren wir Ihnen die schönsten Seiten des „Reviere“. Lassen Sie sich überraschen, wie grün das Ruhrgebiet ist! Die Auen der gemächlich dahinfließenden Ruhr sind ein Paradies für grasende Kühe, Pferde, Gänse und Entenfamilien. Sie radeln entspannt auf dem Ruhrtal-Radweg und folgen ehemaligen Bahntrassen. Und wir erzählen Ihnen Geschichten aus dem Schrebergarten, über das „Büdchen“ und die „Omma“. Sie starten in Dortmund: Über den spektakulären Skywalk der ehemaligen Hochofenanlage von Phoenix West steigen Sie auf gesicherten Stegen und Treppen in luftige Höhen bis auf fast 70 Meter. Die Ruhr führt Sie dorthin, wo alles begann:

in die Zeche Nachtigall im Muttental. Hattingen überrascht als sehenswertes Fachwerkstädtchen im ländlichen Teil des Ruhrgebiets. In Essen erbaute die Familie Krupp die Villa Hügel als ihren Familiensitz und auch die Gartenstadt Margarethenhöhe. Sie erleben das Weltkulturerbe Zeche Zollverein, das u. a. das Red Dot Design Museum beherbergt. Der Rhein-Herne-Kanal führt Sie zum Gasometer in Oberhausen, in eine der ungewöhnlichsten und größten Ausstellungshallen Europas. Auf dem Weg nach Duisburg unternehmen Sie einen Abstecher in den Landschaftspark Duisburg-Nord. Wer möchte, kann nach Ende der Reise auf eigene Faust eine Hafenrundfahrt durch den größten Binnenhafen der Welt unternehmen (nicht inklusive). Sie wohnen in komfortablen und modernen Hotels, mit einer Doppelübernachtung auf der Margarethenhöhe. In der kleinen

Bergmann Brauerei verkosten Sie heimisches Bier. Sie speisen im ältesten Gasthaus Dortmunds und wir haben bekannt gute Hotelrestaurants und Restaurants für Sie ausgesucht.



## 1. TAG | RADSTRECKE 5 KM | ANREISE DORTMUND + RADTOUR

Individuelle Anreise zum Starthotel. Sichere PKW-Abstellmöglichkeit nahe des Starthotels (kostenpflichtig). Um 14 Uhr begrüßt Sie unsere Reiseleitung im modernen Hotel Hampton by Hilton Dortmund Phoenix See. Anschließend unternehmen Sie eine kurze Radtour zum ehemaligen Hüttenwerk: Über den Skywalk Phoenix West bestiegen Sie das beeindruckende Industriedenkmal und blicken aus luftiger Höhe in den Hochofen und über das Dortmunder Umland. Danach stärken Sie sich in der Bergmann-Brauerei – getreu dem hauseigenen Motto: Harte Arbeit, ehrlicher Lohn. Zum Abendessen führen wir Sie in das älteste Gasthaus Dortmunds.



## 2. TAG | 62 KM | DORTMUND – HATTINGEN

Nach wenigen Radkilometern erreichen Sie die Ruhr: Sie folgen dem ruhigen Fluss durch seine lieblichen Auen bis in das Muttental. Bei der Besichtigung der Zeche Nachtigall erfahren Sie, wo und wie alles begann. Vom Kemnader See machen Sie einen kurzen Abstecher zur Dorfkirche von Stiepel. Zur Kaffeepause halten Sie an der Henrichshütte, bevor Sie die Fachwerkstadt Hattingen erreichen. Sie übernachten und essen einige Kilometer außerhalb im ländlich gelegenen Hotel Zum Hackstück.

## 3. TAG | 46 KM | HATTINGEN – ESSEN

Morgens stoppen Sie mit Ihren Rädern in der sehenswerten Altstadt von Hattingen. An der Ruhr erzählen wir Ihnen etwas über den Historischen Leinpfad. Am Südufer des Balde-



## DIE RUHRGEBIETS-RADREISE 6 TAGE – 221 KM

geführt und individuell



neysees überqueren Sie ein Wehr: Hier fahren die Fische Fahrstuhl! Durch den Kruppwald gelangen Sie hoch nach Essen auf die Margarethenhöhe. Bei Ihrer Ankunft entdecken Sie die Lauben- und Bogengänge der schönen Gartensiedlung per Rad. Sie schlafen zwei Nächte im komfortablen Hotel Margarethenhöhe. Heute Abend essen Sie im Hotelrestaurant.

### 4. TAG | 52 KM | RUNDTOUR GASOMETER + ZECHÉ ZOLLVEREIN

Über eine Bahntrasse und durch Kleingartenkolonien rollen Ihre Räder hinunter zum Gasometer. Sie erleben die Faszination der gigantischen Ausstellungshalle und den Ausblick vom alten Gasspeicher. Später fahren Sie entspannt am Rhein-Herne-Kanal bis zur Zeche Zollverein. Auf Ihrer Führung erfahren Sie, warum die UNESCO dieses Symbol des gelungenen Strukturwandels zum Weltkulturerbe zählt. Zurück im Hotel, steht Ihnen der Abend zur freien Verfügung. Sie können auch einen Ausflug in die Rüttenscheider Straße, das Essener Ausgehviertel, unternehmen.



### 5. TAG | 56 KM | ESSEN – DUISBURG

Heute folgen Sie wieder dem Lauf der Ruhr. Große Pferdekoppeln und Reiterhöfe liegen an Ihrem Weg nach Mühlheim: Sie stoppen am Schloss Broich, der ältesten karolingischen Festung nördlich der Alpen. Schließlich erreichen Sie die Ausläufer des Duisburger Hafens. Ein Abstecher bringt Sie in den beeindruckenden Landschaftspark Duisburg-Nord. Von hier aus fahren Sie an den Rhein bis zur Ruhmündung und in die Altstadt zu Ihrem Wyndham Hotel Duisburger Hof. Zum Abschlussessen führen wir Sie in das Szeneviertel am neugestalteten Innenhafen.

### 6. TAG | DUISBURG/ABREISE

Vormittags besuchen Sie das Kultur- und Stadthistorische Museum Duisburg, teilweise untergebracht in einem ehemaligen Getreidesilo von 1902. Gegen Mittag endet die Ruhrgebiets-Radreise. Wer möchte, kann im Anschluss noch eine zweistündige Rundfahrt durch den Duisburger Binnenhafen unternehmen (nicht im Reisepreis enthalten).



### Vielfältige Highlights im „Revier“

- > das Weltkulturerbe Zeche Zollverein
- > die beschauliche Auenlandschaft der Ruhr
- > der spektakuläre Skywalk über dem Hochofengelände Phoenix West
- > zwei Nächte auf der Margarethenhöhe
- > eine der originellsten und höchsten Ausstellungshallen Europas – der Gasometer

### Radstrecke ●●○○

Ihre meist verkehrsarmen Radstrecken folgen immer wieder dem Ruhrtal-Radweg auf asphaltierten und mit feinen Schotter befestigten Wegen. Ehemalige Bahntrassen bilden die Verbindungswege in und durch die Städte. Bei der Stadtausfahrt Dortmund und in Essen muss mit etwas mehr Verkehr gerechnet werden. Die Strecken sind meist flach, zwischendurch sind einige Anstiege zu bewältigen.

### Geführte Radreise

#### Leistungen

5 Übernachtungen mit Frühstück (4 x 4-Sterne, 1 x 3-Sterne), 4 Abendmenüs, alle Eintrittsgelder und Führungen laut Programm, WEINRADEL-Reiseleitung, Leihrad mit Satteltasche, Begleitbus mit Fahrradanhänger, Gepäckbeförderung, City Tax Reise-Nr.: DE44G

| Termine               | Preise* |
|-----------------------|---------|
| 11.06. – 16.06.2022   | 1.150 € |
| 23.07. – 28.07.2022   | 1.150 € |
| 30.07. – 04.08.2022   | 1.150 € |
| 27.08. – 01.09.2022   | 1.150 € |
| Zuschlag Einzelzimmer | 250 €   |
| Zuschlag E-Bike       | 100 €   |

\*Preise pro Person im Doppelzimmer

### Individuelle Radreise „light“

#### Leistungen

7 Übernachtungen mit Frühstück in Mittelklasse-Hotels, Karten- und Informationsmaterial, Gepäckbeförderung; Führungen: Skywalk Phoenix-West, Zeche Nachtigall, Henrichshütte, Landschaftspark Duisburg-Nord (per Rad), Zeche Zollverein

Reise-Nr.: DE44I

Start jeden Sonntag vom 17.04. bis 16.10.2022 (letzte Anreise)

Saison 1: 17.04. – 24.04., 02.10. – 16.10.2022

Saison 2: 01.05. – 25.09.2022

|                      | Sais. 1 | Sais. 2 |
|----------------------|---------|---------|
| Preis p. P. im DZ    | 729 €   | 799 €   |
| Zuschlag EZ          | 250 €   | 250 €   |
| Leihrad mit Sattelt. | 70 €    | 70 €    |
| E-Bike               | 180 €   | 180 €   |

### Wichtige Hinweise

**Individuell:** Bitte beachten Sie, dass die Individualreise in Dauer, Reiseverlauf und Hotels von der geführten, ausgeschriebenen Radreise abweicht. Mehr Informationen auf unserer Website.